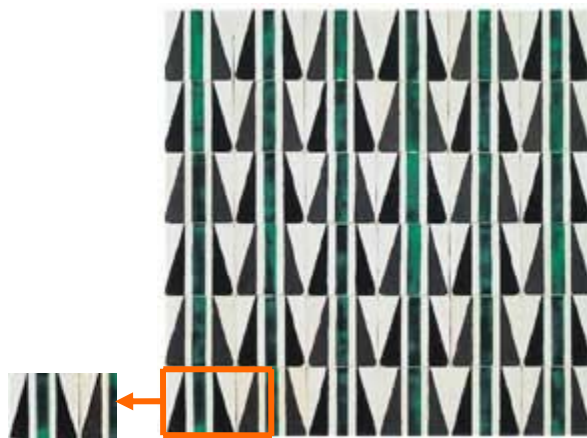


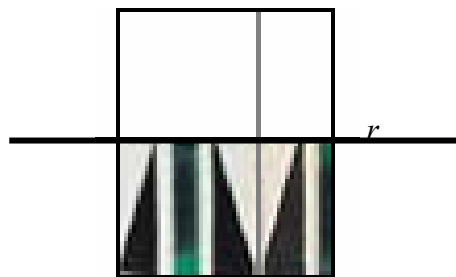
PAINEL DE RAUL LINO

O painel de azulejos apresentado foi realizado pelo arquitecto Raul Lino em 1915 e está colocado na Casa do Cipreste em Sintra.

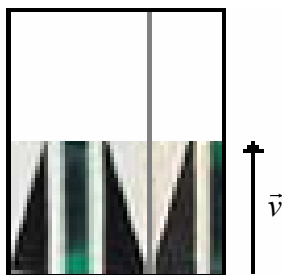


1. Do painel, seleccionou-se o motivo destacado. Completa as figuras seguintes, aplicando ao motivo seleccionado as transformações geométricas indicadas:

1.1. uma simetria axial (reflexão) segundo a recta r ;



1.2. uma translação segundo o vector \vec{v} .



2. A figura mostra o esquema de um azulejo do painel. Que percentagem da área total do azulejo representa a área colorida? Explica a tua resposta.

